
Bekanntmachung



Gemeinde Butjadingen

**Aufstellung des Bebauungsplanes
Nr. 182 – „Repowering Windpark Isens“
Beteiligung der Öffentlichkeit gemäß § 3 (1) Baugesetzbuch**

Der Rat der Gemeinde Butjadingen hat in seiner Sitzung am 28.09.2017 beschlossen, das Verfahren für die Aufstellung des Bebauungsplanes Nr. 182 – „Repowering Windpark Isens“, einzuleiten.

Der Geltungsbereich ist der beigefügten Karte zu entnehmen.

Zielsetzung der Planung ist es, die bauleitplanerischen Voraussetzungen dafür zu schaffen, im vorhandenen Windpark Isens sechs bereits bestehende Windenergieanlagen mit einer Nabenhöhe von 40,5 Metern durch eine moderne, leistungsfähigere Einzelanlage zu ersetzen.

Die allgemeinen Ziele und Zwecke sowie die Auswirkungen der Planungen werden im Rahmen einer Bürgerversammlung am

**Mittwoch, 17. Oktober 2018, um 19.00 Uhr,
in Burhave, Butjadinger Str. 59, Sitzungszimmer (Raum 13 – 1. Obergeschoss)**

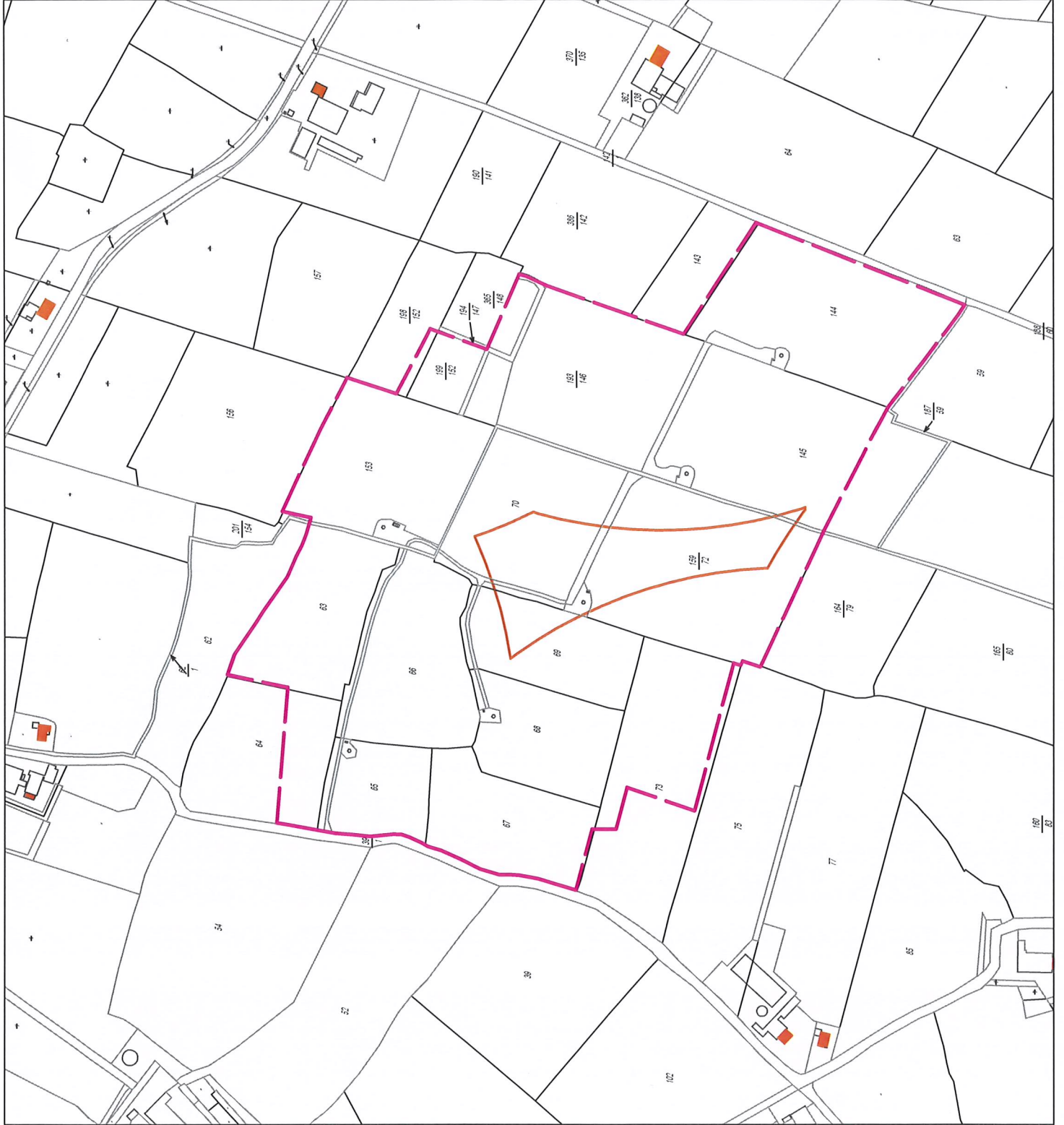
vorgelegt.

Im Rahmen der Versammlung wird Gelegenheit zur Äußerung und zur Erörterung gegeben.

Die Bürgermeisterin

Butjadingen, 28. September 2018

Ina Korter



Legende

- Wohngebäude
- Puffer-Wohngebäude 500 m
- FNP: Sondergebiet für Windenergienutzung

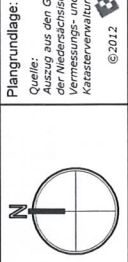


Projekt regenerative Energiesysteme mbh
 Alexanderstraße 404 b - 26127 Oldenburg
 Telefon: +49 - (0)441 - 961 70-0
 Telefax: +49 - (0)441 - 96170-10
 E-Mail: info@projekt-gmbh.de

Bauvorhaben:
Isens - Repowering

Plandarstellung:
Übersichtskarte Repowering Isens

Maßstab: 1: 4.000	Paperformat: DIN A3
Datum: 02.08.2017	Zeichnungsdatei: 161006_isens_utm32
Gez: JZU	



Plangrundlage:
 Quelle:
 Auszug aus den Grobskizzen
 der Niedersächsischen
 Vermessungs- und
 Katasterverwaltung
 © 2012 **LGLN**